







Verfügung, wenn das Museum geöffnet ist – der Zugang über die entsprechende SSID ist zeitlich eingeschränkt. «In den ersten fünf Monaten haben wir rund 5500 authentifizierte Nutzer verzeichnet», meint der Informatikleiter, «obwohl wir gar nicht publiziert haben, dass es bei uns ein Public WLAN gibt.» Dies zeigt deutlich, dass das Angebot gefragt ist. Gerade Touristen ohne lokales Mobilfunk-Datenabo schätzen den kostenlosen Internet-Zugang.

### WLAN MIT INTEGRATIONSVORTEIL

Es gab in einzelnen Bereichen des Landesmuseums bereits früher ein WLAN, das jedoch nicht problemlos lief und sich nicht wie gewünscht erweitern liess. Für die flächendeckende Versorgung war eine neue Lösung erforderlich. «Unsere Anforderungen waren klar: Wir brauchen mehrere SSIDs, wollen das Netzwerk mittels VLAN logisch in verschiedene Abschnitte trennen und möchten ein leistungsfähiges Drahtlosnetz für verschiedene Dienste nutzen», betont René Vogel. Gleichzeitig sollten die Investitionen im Rahmen bleiben. Eine Lösung mit separaten, kostspieligen neuen WLAN-Controllern kam daher nicht infrage.

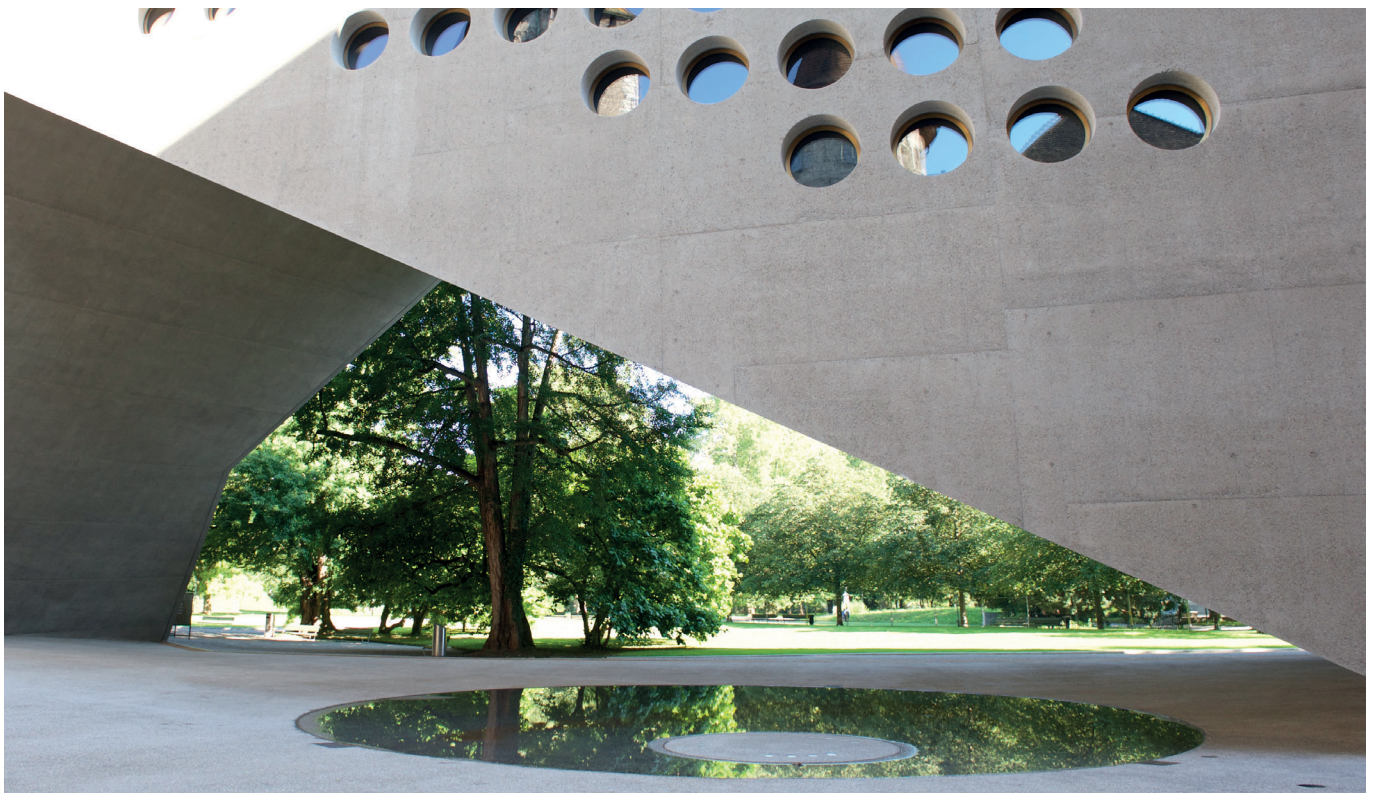


Der IT-Dienstleister BeeLine Networks GmbH, mit dem das Landesmuseum schon zuvor langjährig zusammenge-

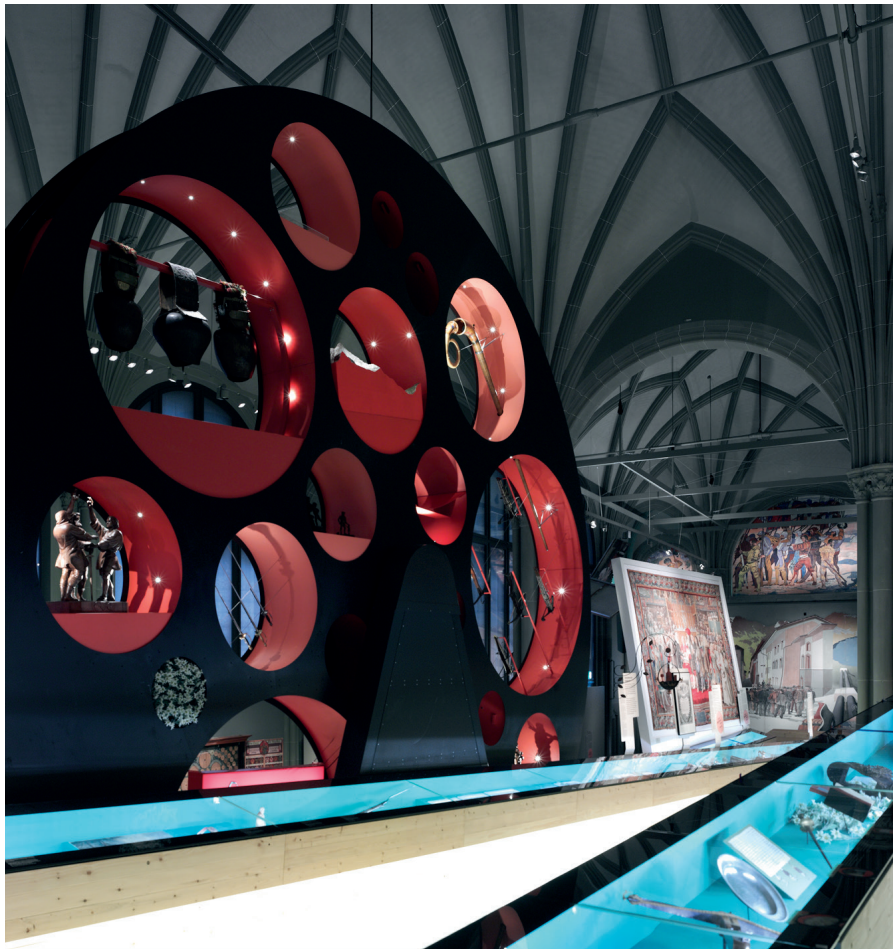
» Das Landesmuseum wollte eine Lösung, die in die Netzwerkinfrastruktur eingebunden, ausbaufähig und einfach zu verwalten ist. Mit dem integrierten System von Fortinet sind alle Bedingungen erfüllt. «

**MARTIN HESS**  
Senior System Engineer und Geschäftsführer,  
BeeLine Networks GmbH

arbeitet hatte, überzeugte mit einer naheliegenden Lösung: Die bestehende FortiGate-Firewall wurde durch das stärkere Modell 600D ersetzt. Die Besucher-Selbstregistrierung und SMS-Authentifizierung sowie das Logging der Zugriffe übernimmt ein FortiAuthenticator 200D. BeeLine-Geschäftsführer Martin Hess schildert die Vorteile: «Es handelt sich um ein integriertes System. Die Firewall sichert die Wired- und Wireless-Netze konsolidiert ab und gleichzeitig wird das WLAN direkt auf der Firewall konfiguriert und verwaltet.» Das erleichtere den Rollout und spare Zeit: «Der Elektriker hat die Leitungen gezogen und die >







» Auch der Support im Hintergrund ist wichtig. Wenn es mal brennt, muss jemand da sein. Da fühlen wir uns bei BeeLine und BOLL sicher. «

**RENÉ VOGEL**  
Leiter Informatik, Landesmuseum Zürich

> Access Points montiert, die sich dann automatisch ins System eingefügt haben. Man musste nicht jeden Access Point einzeln scannen und manuell integrieren.» Ein interessantes Detail: Um den Wünschen des Architekten zu genügen, wurden mehrere Access Points in einer speziellen RAL-Farbe umgespritzt – ein Service, den der Fortinet-Distributor BOLL Engineering AG dank guten Beziehungen zu einem Modellbauer bieten konnte. Für die flächendeckende Abdeckung kommen 74 Access Points vom Typ FortiAP 221C sowie vier FortiAP 224D für den Aussenbereich zum Einsatz, für künftige Bedürfnisse und spezielle Ausstellungs-

situationen hat das Landesmuseum weitere 26 Access Points geordert. So kann man flexibel und ohne Investitionen in Controller Appliances auf neue Anforderungen reagieren, zum Beispiel wenn interaktive Ausstellungsstationen zu vernetzen sind. Mit dem FortiGate-basierten integrierten WLAN ist es einfach, für solche Fälle ein gesichertes VLAN mit VPN-Zugang für die Fernwartung einzurichten. «Bisher mussten dafür oft DSL-Anschlüsse besorgt und Kabel gelegt werden», sagt Martin Hess. René Vogel ist mit dem neuen WLAN zufrieden und sieht die Zusammenarbeit mit BeeLine Networks und BOLL sehr positiv: «BeeLine kennen wir schon länger. Die Zusammenarbeit funktioniert sehr gut, auch wenn wir manchmal etwas schwierige und kurzfristige Anfragen haben.» Mit BOLL habe es in der Evaluationsphase ein sehr offenes Gespräch gegeben: «Wir konnten uns ausführlich mit der Lösung vertraut machen und ausgiebig Fragen stellen. Das hat uns beim Entscheid sehr geholfen.»

## FORTINET®

### FortiAP und FortiGate – integriertes System für Wired- und Wireless-Netzwerke

Wireless- und Security-Management einfach gemacht: Die integrierte FortiAP-Serie ermöglicht die Verschmelzung von Next Generation/UTM Firewalling und Secure Wireless Networking. Die FortiGate-Firewall agiert dabei als Wireless Controller und verwaltet alle eingebundenen Access Points über eine einzige Managementoberfläche. Dies vereinfacht den Betrieb und reduziert Komplexität und Kosten.



### Leistungsmerkmale

- Leistungsfähiges Wireless Networking
- Integrierte Konfiguration und Verwaltung aller Access Points
- Sicherheitsfunktionen der Firewall auch für den WLAN-Traffic
- Rogue Access Point Detection und Suppression
- Hardware- und Lizenzkosten für separate WLAN-Controller entfallen
- Kombination mit FortiAuthenticator ermöglicht Self-Registration-Portal für Gastnutzer
- Durch Wahl des FortiGate-Firewallmodells skalierbar von kleinen bis zu sehr grossen Umgebungen mit Tausenden von Access Points
- Umfassende Auswahl von Access Points für Indoor- und Outdoor-Einsatz

•••••

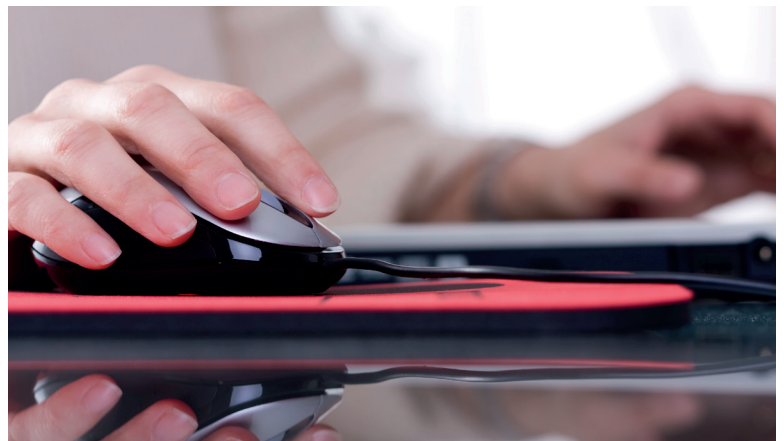
# LANDESMUSEUM ZÜRICH

Das Landesmuseum Zürich, ein Teil des Schweizerischen Nationalmuseums, befindet sich im Herzen der Stadt Zürich, eine Gehminute vom Hauptbahnhof entfernt. Das beliebte kulturhistorische Museum ist ein Ensemble aus einem feingliedrigen historischen Altbau und einem neuen skulpturalen Flügel. Der 2016 eröffnete Neubau der Schweizer Architekten Christ & Gantenbein ergänzt den alten, 1898 unter Leitung des Semper-Schülers Gustav Gull erbauten Gebäudetrakt perfekt. Er beherbergt grosse, flexible Ausstellungshallen, eine moderne Bibliothek und ein Auditorium für öffentliche Veranstaltungen. [www.nationalmuseum.ch](http://www.nationalmuseum.ch)



# BEELINE NETWORKS

Die BeeLine Networks GmbH wurde inmitten der Dotcom-Krise 2001 gegründet und hat sich seither als IT-Dienstleistungsunternehmen etabliert, das auf persönliche, direkte und ehrliche Art mit seinen Kunden aus dem KMU-Segment zusammenwirkt. BeeLine ist auf Client/Server- und Netzwerkinfrastrukturen sowie Cloudtechnologien spezialisiert und legt grossen Wert auf die konstante Weiterbildung der Mitarbeitenden, um echte Zukunftstechnologien von teuren Hypes zu unterscheiden und die Kunden optimal zu beraten. [www.beeline.ch](http://www.beeline.ch)



## STARKE PARTNER

### KUNDE

Schweizerisches  
Nationalmuseum,  
Landesmuseum Zürich  
8021 Zürich  
[www.nationalmuseum.ch](http://www.nationalmuseum.ch)

Landesmuseum Zürich. **SCHWEIZERISCHES NATIONALMUSEUM. MUSÉE NATIONAL SUISSE. MUSEO NAZIONALE SVIZZERO. MUSEUM NAZIONALE SVIZZERO.**

### PARTNER

BeeLine Networks GmbH  
8600 Dübendorf  
[www.beeline.ch](http://www.beeline.ch)

**beeLine**  
STATE-OF-THE-ART NETWORKING

### DISTRIBUTOR

Boll Engineering AG  
5430 Wettingen  
[www.boll.ch](http://www.boll.ch)

**BOLL**  
IT Security Distribution

